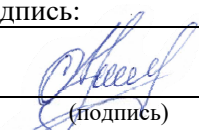
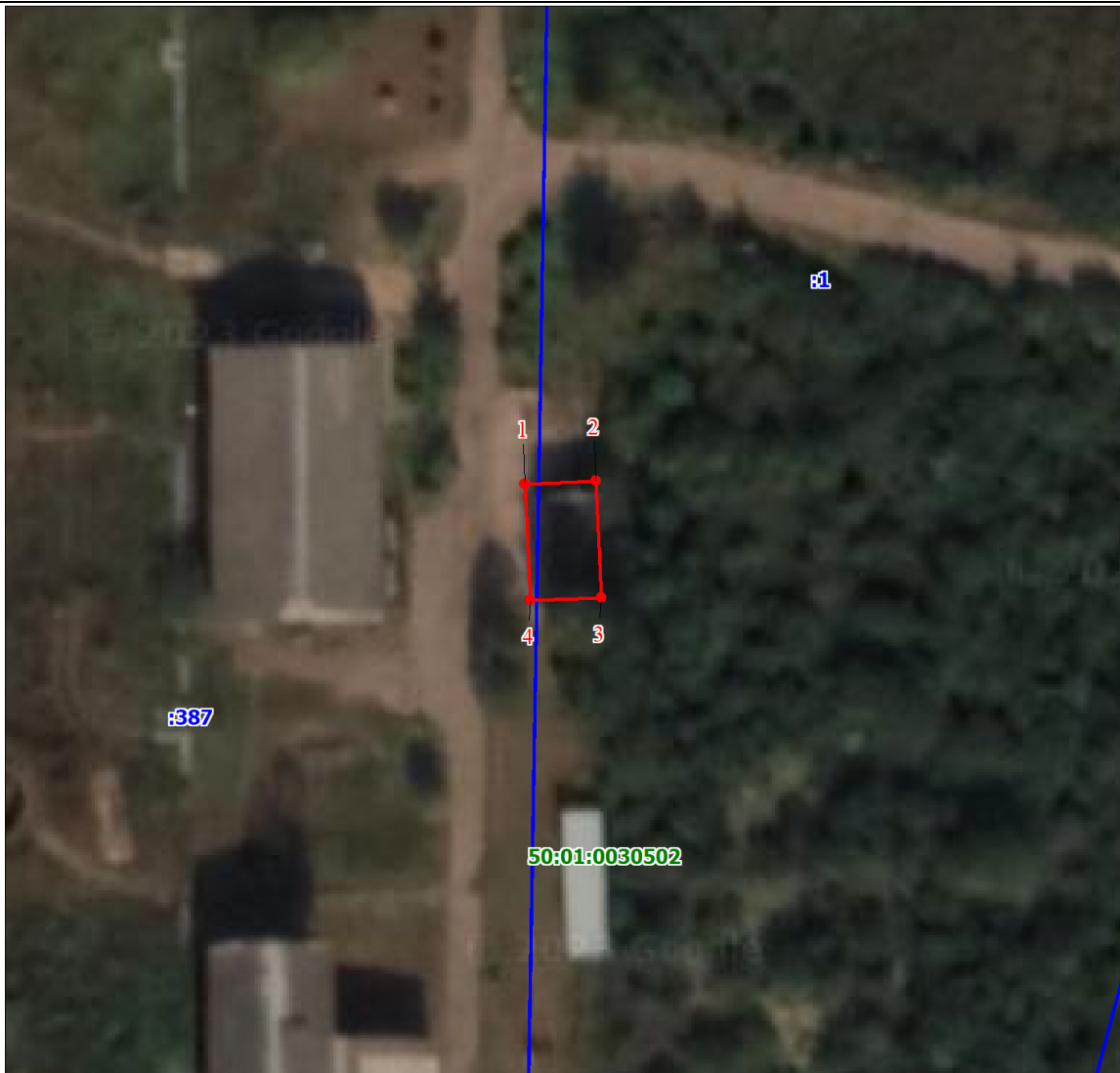


Ходатайство об установлении публичного сервитута	
1	Администрация Талдомского городского округа Московской области (наименование органа, принимающего решение об установлении публичного сервитута)
2	Сведения о лице, представившем ходатайство об установлении публичного сервитута (далее – заявитель):
2.1	Полное наименование Государственное унитарное предприятие Московской области «Электросеть»
2.2	Сокращенное наименование ГУП МО «Электросеть»
2.3	Организационно-правовая форма Государственное унитарное предприятие субъекта Российской Федерации
2.4	Почтовый адрес (индекс, субъект Российской Федерации, населенный пункт, улица, дом) 141195, Московская обл., г. Фрязино, ул. Садовая, д. 18
2.5	Фактический адрес (индекс, субъект Российской Федерации, населенный пункт, улица, дом) 141195, Московская обл., г. Фрязино, ул. Садовая, д. 18
2.6	Адрес электронной почты electroset@fryazino.net
2.7	ОГРН 1025007070285
2.8	ИНН 5052002110
3	Сведения о представителе заявителя:
3.1	Фамилия Трофимов
3.1	Имя Андрей
3.1	Отчество (при наличии) Олегович
3.2	Адрес электронной почты 89233209362@mail.ru
3.3	Телефон 89504161414
3.4	Наименование и реквизиты документа, подтверждающего полномочия представителя заявителя Доверенность 13/2023 от 06.06.2023
4	Прошу установить публичный сервитут в отношении земель и (или) земельного(ых) участка(ов) в целях (указываются цели, предусмотренные статьей 39.37 Земельного кодекса Российской Федерации или статьей 3.6 Федерального закона от 25 октября 2001 г. № 137-ФЗ «О введении в действие Земельного кодекса Российской Федерации»): <u>Размещения, эксплуатации и текущего ремонта существующего объекта электросетевого хозяйства и его неотъемлемых технологических частей, право собственности на который возникло до 01.09.2018, в рамках реализации права, предусмотренного п. 3 ст. 3.6 Федерального закона от 25.10.2001 N 137-ФЗ)</u>
5	Испрашиваемый срок публичного сервитута _____ 49 лет _____
6	Срок, в течение которого в соответствии с расчетом заявителя использование земельного участка (его части) и (или) расположенного на нем объекта недвижимости в соответствии с их разрешенным использованием будет в соответствии с подпунктом 4 пункта 1 статьи 39.41 Земельного кодекса Российской Федерации невозможно или существенно затруднено (при возникновении таких обстоятельств)
7	Обоснование необходимости установления публичного сервитута <u>Размещение существующего объекта электросетевого хозяйства с кадастровым номером 50:01:0000000:3568, Здание ЦРП-10 "Водоканал"</u> <u>В соответствии с пунктом 6 статьи 39.41 Земельного кодекса Российской Федерации границы публичного сервитута для размещения объектов электросетевого хозяйства (пп. 1, 3 и 4 статьи 39.37 Земельного кодекса) определяются в соответствии с установленными документацией по планировке территории границами зон планируемого размещения объектов, а в случае, если для размещения инженерных сооружений разработка документации по планировке территории не требуется, в пределах, не превышающих размеров соответствующих охранных зон</u> <u>В связи с этим целесообразно установить границы публичного сервитута в пределах охранный зоны,</u>





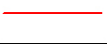
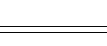
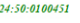
	<p>поскольку для установления публичного сервитута в целях размещения существующего объекта представление документации по планировке территории не требуется.</p> <p><u>Ширина охранной зоны объекта электросетевого хозяйства определена в соответствии с Постановлением Правительства РФ от 24 февраля 2009 г. N 160 "О порядке установления охранных зон объектов электросетевого хозяйства и особых условий использования земельных участков, расположенных в границах таких зон.</u></p>	
8	<p>Сведения о правообладателе инженерного сооружения, которое переносится в связи с изъятием земельного участка для государственных или муниципальных нужд в случае, если заявитель не является собственником указанного инженерного сооружения (в данном случае указываются сведения в объеме, предусмотренном пунктом 2 настоящей Формы) (заполняется в случае, если ходатайство об установлении публичного сервитута подается с целью установления сервитута в целях реконструкции инженерного сооружения, которое переносится в связи с изъятием такого земельного участка для государственных или муниципальных нужд)</p>	
9	Кадастровые номера земельных участков (при их наличии), в отношении которых испрашивается публичный сервитут и границы которых внесены в Единый государственный реестр недвижимости	50:01:0030502:1, 50:01:0030502:387
10	<p>Вид права, на котором инженерное сооружение принадлежит заявителю (если подано ходатайство об установлении публичного сервитута в целях реконструкции или эксплуатации инженерного сооружения) хозяйственное ведение</p>	
11	Сведения о способах представления результатов рассмотрения ходатайства:	
	в виде электронного документа, который направляется уполномоченным органом заявителю посредством электронной почты	<p style="text-align: center;">_____</p> <p style="text-align: center;">да (да/нет)</p>
	в виде бумажного документа, который заявитель получает непосредственно при личном обращении или посредством почтового отправления	<p style="text-align: center;">_____</p> <p style="text-align: center;">нет (да/нет)</p>
12	Документы, прилагаемые к ходатайству:	<p style="text-align: center;">графическое описание местоположения границ публичного сервитута, выписка 07.12.2023г. № КУВИ-001/2023-275710204, Распоряжение от 22.11.2017 №13ВР-1728 (право подтверждающий документ) _____ Доверенность 13/2023 от 06.06.2023</p>
13	<p>Подтверждаю согласие на обработку персональных данных (сбор, систематизацию, накопление, хранение, уточнение (обновление, изменение), использование, распространение (в том числе передачу), обезличивание, блокирование, уничтожение персональных данных, а также иных действий, необходимых для обработки персональных данных в соответствии с законодательством Российской Федерации), в том числе в автоматизированном режиме</p>	
14	<p>Подтверждаю, что сведения, указанные в настоящем ходатайстве, на дату представления ходатайства достоверны; документы (копии документов) и содержащиеся в них сведения соответствуют требованиям, установленным статьей 39.41 Земельного кодекса Российской Федерации</p>	
15	Подпись:	Дата:
	<p style="text-align: center;">_____</p> <p style="text-align: center;"> (подпись)</p>	<p style="text-align: center;">_____</p> <p style="text-align: center;">Трофимов А.О. (инициалы, фамилия)</p>
		<p style="text-align: center;">« 07 » декабря 2023 г.</p>

План границ объекта



Масштаб 1:700

Используемые условные знаки и обозначения:

	Характерная точка границы объекта
	Надписи номеров характерных точек границы объекта
	Существующая часть границы, имеющиеся в ЕГРН сведения о которой достаточны для определения ее местоположения
	Надписи кадастрового номера земельного участка
	Граница объекта
	Граница кадастрового квартала
	Обозначение кадастрового квартала

Подпись  Шальгин Н. В.

Дата 22 июня 2023 г.

Место для оттиска печати (при наличии) лица, составившего описание местоположения границ объекта



ГРАФИЧЕСКОЕ ОПИСАНИЕ

местоположения границ населенных пунктов, территориальных зон, особо охраняемых природных территорий, зон с особыми условиями использования территории

Публичный сервитут установлен в целях размещения существующего объекта электросетевого хозяйства с кадастровым номером 50:01:0000000:3568, Здание ЦРП-10 "Водоканал"

(наименование объекта, местоположение границ которого описано (далее - объект))

Сведения об объекте					
№ п/п	Характеристики объекта			Описание характеристик	
1	2			3	
1	Местоположение объекта			Московская область, Талдомский г.о., Талдом г, Загородная ул	
2	Площадь объекта ± величина погрешности определения площади ($P \pm \Delta P$), м ²			103 ± 4	
3	Иные характеристики объекта			1. Публичный сервитут установлен в целях размещения существующего объекта электросетевого хозяйства с кадастровым номером 50:01:0000000:3568, Здание ЦРП-10 "Водоканал"	
Сведения о местоположении границ объекта					
1. Система координат МСК-50, зона 2					
2. Сведения о характерных точках границ объекта					
Обозначение характерных точек границ	Координаты, м		Метод определения координат характерной точки	Средняя квадратическая погрешность положения характерной точки (Mt), м	Описание обозначения точки на местности (при наличии)
	X	Y			
1	2	3	4	5	6
1	576257.47	2191250.96	Геодезический метод	0.1	-
2	576257.63	2191258.91	Геодезический метод	0.1	-
3	576244.74	2191259.37	Геодезический метод	0.1	-
4	576244.58	2191251.41	Геодезический метод	0.1	-
1	576257.47	2191250.96	Геодезический метод	0.1	-